

5. Начинай переходить дорогу только тогда, когда убедишься, что ты находишься на безопасном расстоянии от движущихся машин.

6. Помни, что идти через дорогу надо быстро, но спокойно. Не надо бежать!

7. Дойдя до середины проезжей части дороги, обязательно посмотри направо. Иди дальше только в том случае, если увидишь, что поблизости нет транспорта.

8. Если ты дошёл до середины проезжей части и увидел, что справа, неподалёку от тебя, едут машины — остановись! Не старайся перебежать дорогу, пропусти все машины.

9. Если ты остановился на середине проезжей части, не отступай назад ни на шаг! Пока ты шёл до середины дороги, к пешеходному переходу могла подъехать слева машина и оказаться близко к тебе. Поэтому, находясь на середине проезжей части, не беги вперёд и не отступай резко назад! Внимательно смотри налево и направо.

10. Переходи дорогу под прямым углом, а не наискосок. Тогда ты будешь хорошо видеть дорогу и слева, и справа.



Перед переходом дороги с двусторонним движением сначала посмотри налево, а дойдя до середины проезжей части — посмотри направо.

Как правильно переходить дорогу с односторонним движением

Подойдя к дороге с односторонним движением, прежде всего, определи, куда едет по ней транспорт — направо или налево.

Здесь невозможно остановиться на середине проезжей части! Ведь по такой дороге машины едут по всей ширине проезжей части.

При переходе дороги с односторонним движением ты не сможешь остановиться посередине.

Теперь ты понял, что переходить такие дороги можно только тогда, когда ты абсолютно уверен в том, что все транспортные средства находятся от тебя на расстоянии, достаточном для безопасного перехода. Поэтому прежде всего убедись, что транспорт находится далеко от тебя, и **помни про тормозной путь!**



Не забудь убедиться, что поблизости от пешеходного перехода нет машин, которые движутся задним ходом. Начинай переходить дорогу только тогда, когда ты уверен в полной безопасности.

Переходи дорогу быстро, но не бегом. Иди под прямым углом к тротуару, а не наискосок.

Переходя дорогу с односторонним движением, не забывай наблюдать за той её стороной, откуда едет транспорт.



Информационный вестник

№ 7/16-17

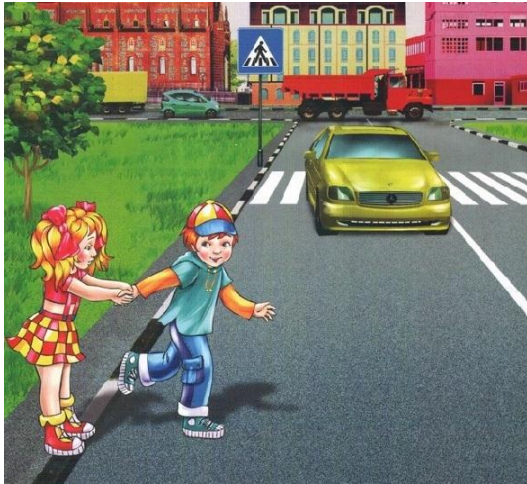


Переходи дорогу правильно

Составители: Белоцерковская О.В.
и ученики 1 «А» класса

Ты, наверное, удивишься, увидев заголовок, и подумаешь: «А разве так уж трудно перейти дорогу?» Некоторые пешеходы считают, что надо просто очень быстро перебежать через дорогу и всё будет в порядке. Другие, наоборот, терпеливо ждут, пока на дороге вообще не будет ни одной машины.

Что же делать? Как правильно переходить дорогу?



Переходить дорогу можно по надземному или подземному пешеходному переходу, а также по зелёному — разрешающему — сигналу светофора. Но прежде чем ты начнёшь переходить дорогу, определи, какое на ней движение транспорта — одностороннее или двустороннее. Ведь правила перехода разных дорог отличаются друг от друга.



Самый безопасный переход - подземный





Если нет подземного перехода, можно перейти по "зебре"



Но, прежде всего, ты должен очень хорошо знать общие правила:

1. Прежде чем переходить любую дорогу, остановись на краю тротуара.

2. Внимательно посмотри налево и направо и выясни: какая же это дорога — с односторонним или с двусторонним движением.

3. Прежде чем начнёшь переходить дорогу, убедись, что все транспортные средства находятся от тебя на безопасном для перехода расстоянии.

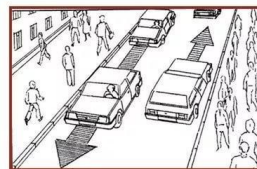
4. Пересекай проезжую часть быстрым шагом, но не беги.

5. Переходи дорогу под прямым углом к тротуару, а не наискосок.

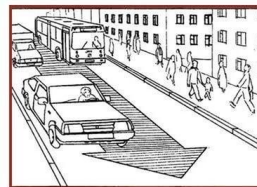
И самое главное:

Будь очень внимателен всё то время, пока ты переходишь дорогу!

Дороги с двусторонним и односторонним движением



На дороге с двусторонним движением транспортные средства движутся по проезжей части навстречу друг другу, придерживаясь правой стороны.

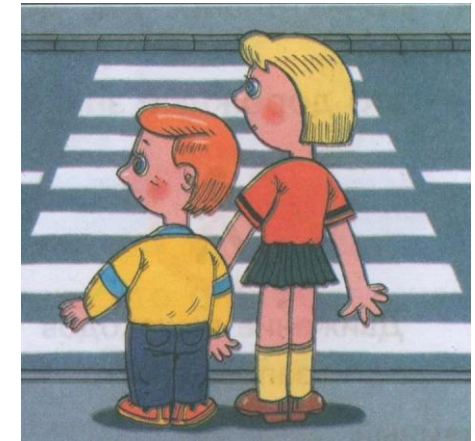


На дороге с односторонним движением транспортные средства движутся по проезжей части только в одном направлении — только налево или направо.

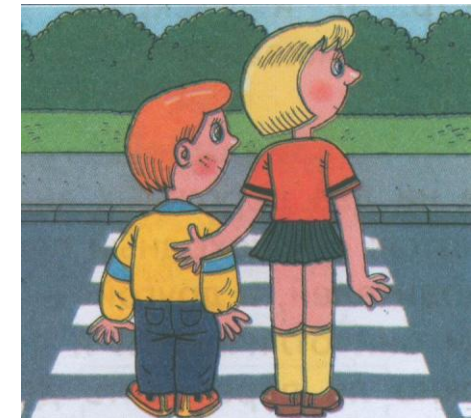
Как правильно переходить дорогу с двусторонним движением

1. Прежде чем начать переход, надо остановиться на краю тротуара и убедиться, что перед тобой улица с двусторонним движением.

2. Затем необходимо посмотреть налево и убедиться, что поблизости от пешеходного перехода нет транспорта.



3. Теперь надо посмотреть направо — нет ли поблизости машин, которые движутся по противоположной стороне дороги. Если они есть, то тебе придётся, дойдя до середины проезжей части, остановиться и пропустить эти машины. Но стоять на середине проезжей части опасно. В таких случаях лучше не начинать переходить дорогу.



4. Убедись, что на твоей стороне дороги нет машин, которые едут справа. Ведь могут быть машины, которые движутся задним ходом, или машины, убирающие снег или мусор.