

Передвижение по дорогам в темное время суток

Ходить по неосвещенной дороге ночью пешком – особенно опасно. Совершать такие переходы следует лишь в случае крайней необходимости. Но бывает, что зимой школьники идут в школу, когда еще не совсем рассвело, или уже в сумерках возвращаются после второй смены. В этом случае родители должны приобрести для них верхнюю одежду со светоотражающими элементами на куртке, брюках, на головном уборе.

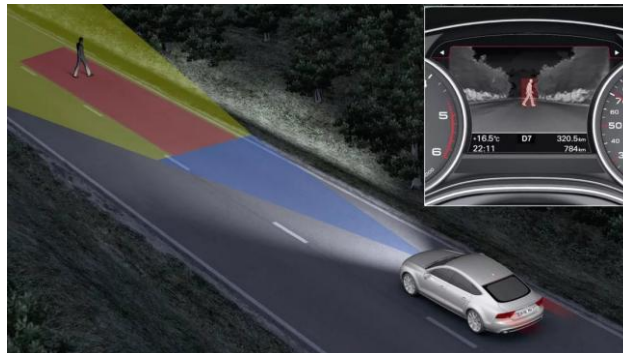


В продаже сегодня есть ранцы со светоотражателями. Тогда водитель встречной машины, заранее увидев пешехода, переключит фары на ближний свет и не ослепит путника.



Запрещается использовать в качестве светоотражателей лазеры. Они ослепляют водителя.

В темное время суток обзор дороги у водителя сужается.



Если нет тротуара, то идти нужно по обочине дороги, друг за другом, навстречу движущемуся транспорту.



На практике двигаться пешком по проезжей части мы рекомендуем как можно реже и только в самом крайнем случае, так как это очень опасно, тем более в темное время суток.



МУНИЦИПАЛЬНОЕ АВТОНОМНОЕ ОБЩЕОБРАЗОВАТЕЛЬНОЕ УЧРЕЖДЕНИЕ СРЕДНЯЯ ОБЩЕОБРАЗОВАТЕЛЬНАЯ ШКОЛА №85 г. ЕКАТЕРИНБУРГ



Информационный вестник

№ 1/17-18



Как правильно передвигаться по дороге

Составитель: Белоцерковская О.В.

Не секрет, что в огромном количестве дорожно-транспортных происшествий, ежегодно случающихся в России, немалая доля вины пешеходов. Ведь пешеход не сдает экзамен на знание правил дорожного движения. А знания эти жизненно важны. Особенно внимательными надо быть, если вы идете пешком по проезжей части.



Эра пешеходов

Когда-то люди передвигались только пешком. Потом были приручены лошади, и появились всадники. Одно из величайших изобретений человека – хомут – позволило впрягать лошадь в повозку, появились пассажирские экипажи, и ходить по дорогам, узким городским улочкам стало сложнее. В городах для пешеходов начали обустраивать тротуары.

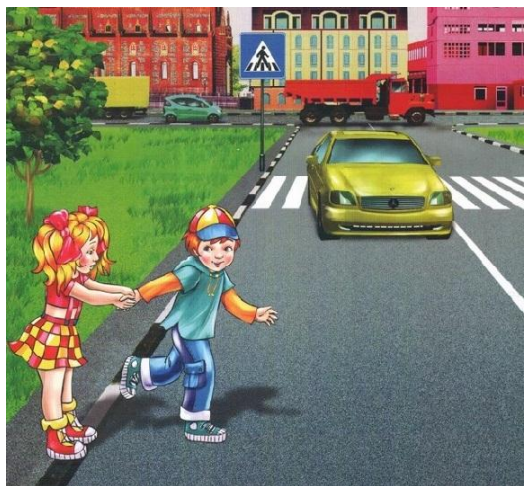
«*Попал под лошадь*», – такие сообщения о ДТП (дорожно-транспортных происшествиях) стали появляться в газетах задолго до наступления эры автомобилей.



Рассеянные и невнимательные пешеходы были всегда.

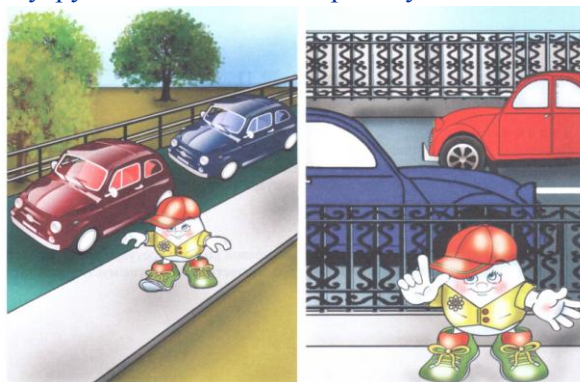
Пешеход такой же участник дорожного движения

Наиболее часты ДТП с участием пешеходов случаются на перекрестках и при попытках перейти улицу не в месте установленного перехода. Как правильно и где переходить городскую улицу, учат, начиная с детского сада. Тем не менее, нарушения совершаются с обеих сторон. Не менее важно соблюдать правила и при передвижении по дорогам как внутри, так и вне населенного пункта.



Если вы идете по дороге

Передвигаясь по городу, пешеход обязан идти по тротуару и не выходить на проезжую часть.



А как правильно двигаться, если вы пешком отправились в соседний населенный пункт, и путь туда лежит только по автостраде, у которой практически нет даже обочины? В этом случае идти надо обязательно по левой стороне навстречу движущемуся транспортному потоку.



Так вы сможете всякий раз, при приближении встречного автомобиля, объективно оценить складывающуюся обстановку и выбрать заранее подходящее место подальше от проезжей части, где можно встать и переждать. Водитель встречной машины, видя вас лицом к себе, будет уверен в адекватности вашего поведения. движением.



Если тротуара нет, то пешеход должен идти по обочине дороги навстречу движущемуся транспорту.